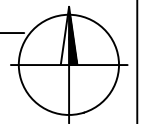


NEODDELITELNOU SÚČASŤOU PROJEKTOVEJ DOKUMENTÁCIE JE TECHNICKÁ SPRÁVA.
PROJEKTANT NENESIE ZODPOVEDNOSŤ ZA ZMENY USKUTOČNENÉ BEZ JEHO PÍSMENNÉHO SÚHLASU !

 ZELENÉ
SÍDLISKÁ


LOKALITA MAGURSKÁ – KRIVÁNSKA –
JELŠOVÝ HÁJIK



MIESTO	Banská Bystrica, 974 01
OBJEDNÁVATEĽ	mesto Banská Bystrica Československej armády 26
SPRACOVATEĽ	RUDBECKIA s.r.o. Svätoplukovo 449, 951 16



SO 6.1 VEREJNÉ OSVETLENIE

ZODP. PROJEKTANT	Ing. Milan Chorvatovič 
VYPRACOVAL	Ing. Milan Chorvatovič Ľuboš Jamrich Matej Orešanský



STUPEŇ PD	SP/R
DÁTUM	2025
MIERKA	-
FORMÁT	A4
SADA	

NÁZOV VÝKRESU
Rozvádzač RVO032

ČÍSLO VÝKRESU
R1694-6.1-E05

241694REMx

ROZVÁDZAČ: RVO
TYP: PLASTOVÁ ROZVODNICA PILIEROVÁ
ROZMERY: 2360x1130x320 (v*š*h)
FARBA: RAL 7035
PRÍVOD: ZDOLA
VÝVODY: ZDOLA
KRYTIE: IP54
MECH. ODOLNOSŤ: IK10

Napät'ová sústava:
3PEN/NPE;AC;50Hz;400/230V;TN-C-S
1NPE;AC;50Hz;230V;TN-S

ZAISTENIE BEZPEČNOSTI V SÚLADE S STN EN 61140:

Ochranné opatrenie:

Ochrana pred zásahom el. prúdom podľa STN 33 2000-4-41:2019

kap. 411: Samočinné odpojenie napájania:

411.2: ZÁKLADNÁ OCHRANA:

A.1. Základná izolácia živých častí.

A.2. Zábrany alebo kryty.

B.2. Prekážky

B.3. Umiestnenie mimo dosah

411.3: OCHRANA PRI PORUCHE:

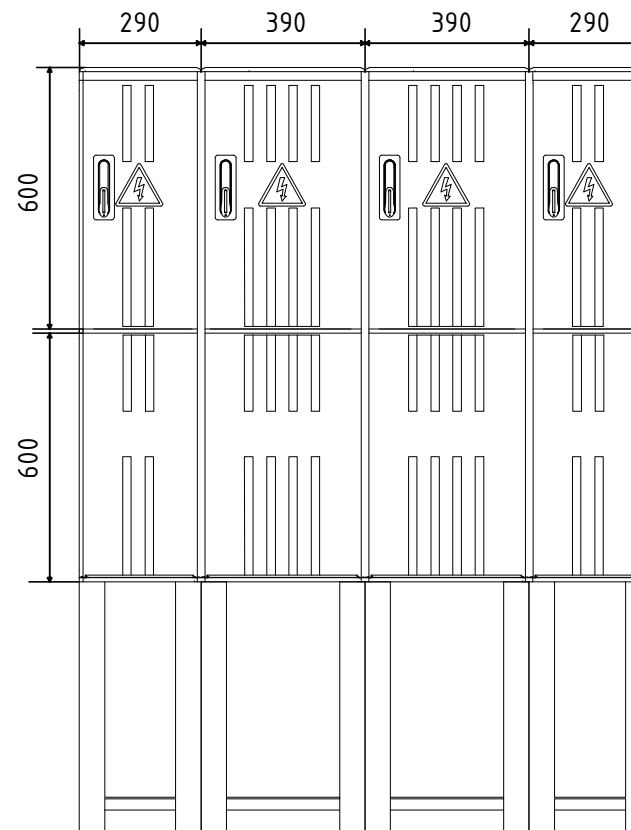
411.3.1: Ochranné uzemnenie a ochranné pospájanie.

411.3.2: Samočinné odpojenie pri poruche.

415: DOPLNKOVÁ OCHRANA:

415.1: Prúdové chrániče

415.2: Doplnkové ochranné pospájanie



ZODP. PROJ.:	Ing. Milan Chorvatovič
PROJEKTANT:	Ing. Milan Chorvatovič
KRESLIL:	Ľuboš Jamrich
KONTROLOVAL:	

NÁZOV VÝKRESU:

Rozvádzač RV0032
Pohľad

ČÍS. ZAK.: 241694REMx

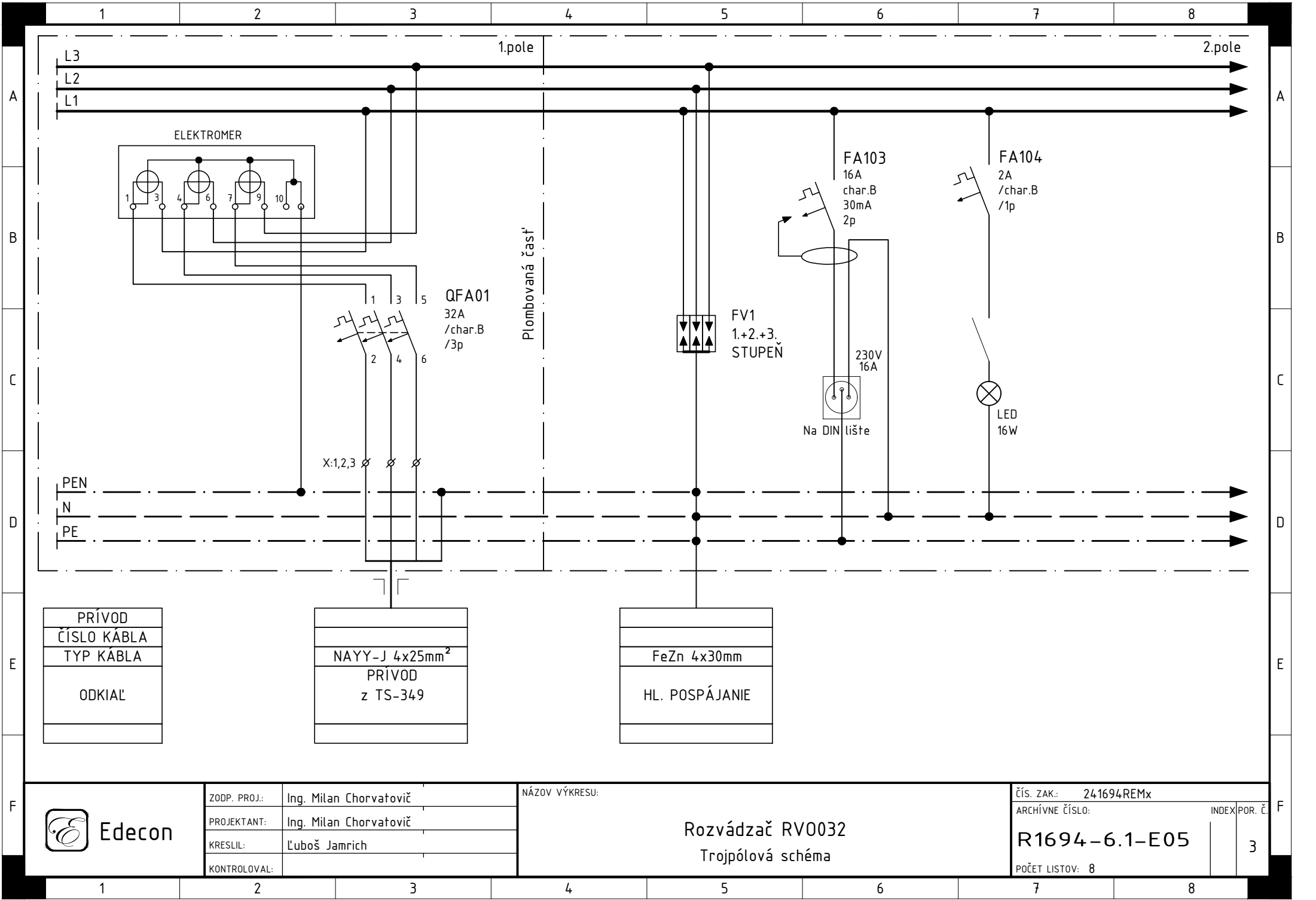
ARCHÍVNE ČÍSLO:

R1694-6.1-E05

POČET LISTOV: 8

INDEX POR. Č.

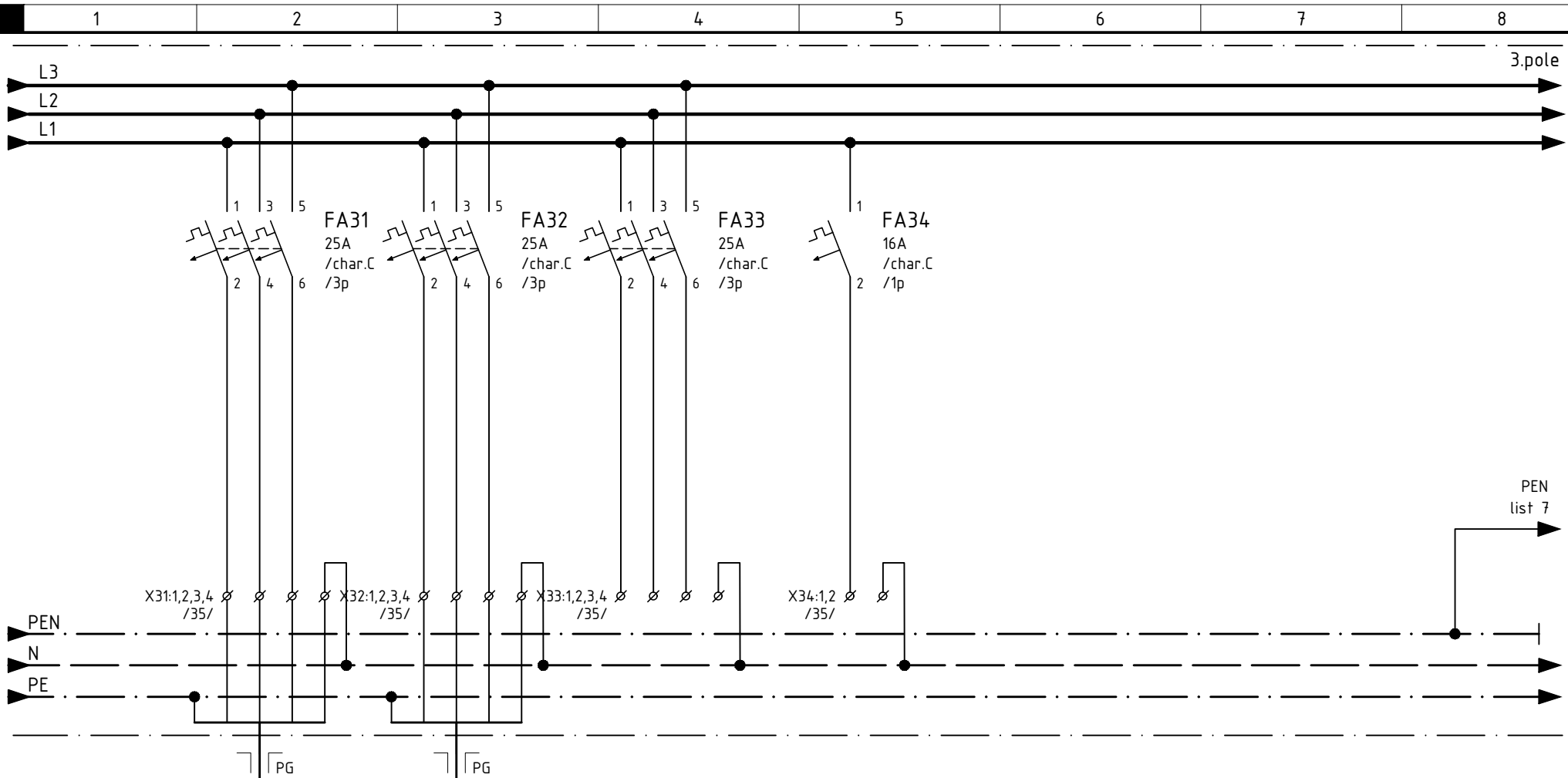
2



ZODP. PROJ.:	Ing. Milan Chorvatovič
PROJEKTANT:	Ing. Milan Chorvatovič
KRESLIL:	Ľuboš Jamrich
KONTRIGOVAL:	

NÁZOV VÝKRESU:	Rozvádzač RV0032
	Trojpolová schéma

ČÍS. ZAK.:	241694REMx
ARCHÍVNE ČÍSLO:	R1694-6.1-E05
POČET LISTOV:	8
INDEX POR. Č.	3



VÝVOD	31	32	33	34
ČÍSLO KÁBLA	WLR31	WLR32		
TYP KÁBLA	CYKY-J 5x16	CYKY-J 5x4		
OZNAČENIE VÝVODU	Vývod rozvádzač 032.R01	Vývod technologický rozvádzač vodného prvku	Rezerva	Rezerva
	0,8kW	2kW		

 Edecon

ZODP. PROJ.:	Ing. Milan Chorvatovič
PROJEKTANT:	Ing. Milan Chorvatovič
KRESLIL:	Ľuboš Jamrich
KONTROLOVAL:	

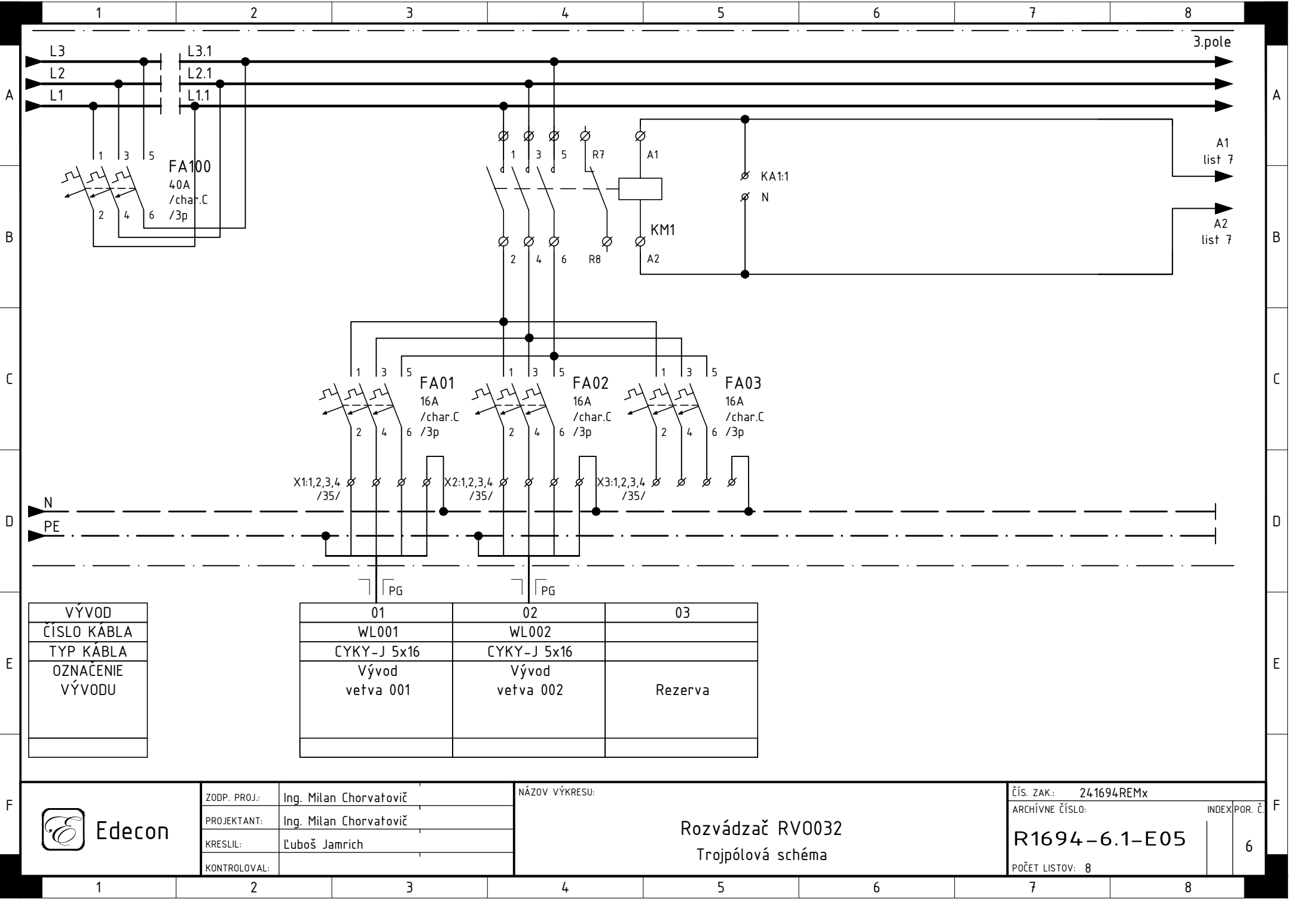
NÁZOV VÝKRESU:

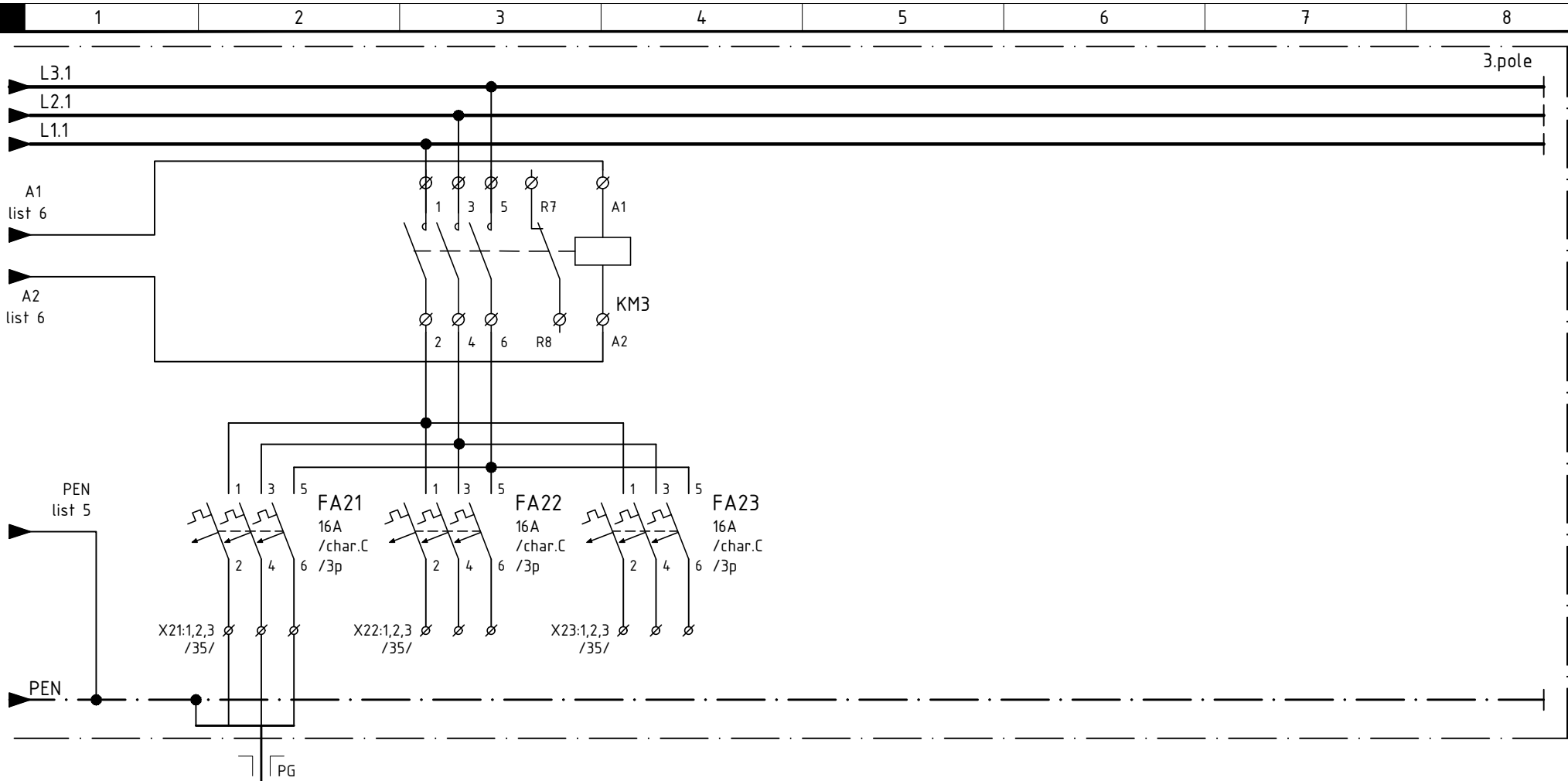
Rozvádzač RV0032

Trojpolová schéma

Čís. ZAK.:	241694REMx
ARCHÍVNE ČÍSLO:	R1694-6.1-E05
POČET LISTOV:	8

INDEX	POR. Č.
	5





VÝVOD	21	22	23
ČÍSLO KÁBLA	WL21		
TYP KÁBLA	AYKY 4x25		
OZNAČENIE VÝVODU	Exist. vývod smer 4372 napájanie súvisiaceho VO (mimo RU)	Rezerva	Rezerva



ZODP. PROJ.: Ing. Milan Chorvatovič
PROJEKTANT: Ing. Milan Chorvatovič
KRESLIL: Ľuboš Jamrich
KONTROLOVAL:

NÁZOV VÝKRESU:

Rozvádzač RV0032
Trojpolová schéma

Čís. ZAK.: 241694REMx


ARCHÍVNE ČÍSLO:

R1694-6.1-E05

POČET LISTOV: 8

INDEX POR. Č.

7

	1	2	3	4	5	6	7	8	
A	<div>4.pole</div> <div>REZERVA</div>								A
B									B
C									C
D									D
E									E
F	<div> Edecon</div>		<div>ZODP. PROJ.: Ing. Milan Chorvatovič</div> <div>PROJEKTANT: Ing. Milan Chorvatovič</div> <div>KRESLIL: Ľuboš Jamrich</div> <div>KONTROLOVAL:</div>	<div>NÁZOV VÝKRESU:</div> <div>Rozvádzač RV0032</div> <div>Rezerva</div>			<div>ČÍS. ZAK.: 241694REMx</div> <div>ARCHÍVNE ČÍSLO: R1694-6.1-E05</div> <div>POČET LISTOV: 8</div>	<div>INDEX</div> <div>POR. Č. 8</div>	F
	1	2	3	4	5	6	7	8	